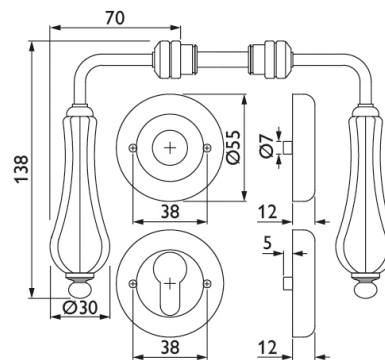


# PRODUKTDATENBLATT

**HERMAT** **H**

## ZT-Drückergarnitur 1048 LADY

Nr.: 31612  
EAN: 4030755316121  
Artikelnummer: 1048/2060.PZ-04WS  
Beschreibung: ZT-Drückergarnitur 1048 LADY  
mit Schraubrosetten 2060  
Ausf.: PZ  
mit Rückholfeder  
Oberfl. 04 WS (Glanzchrom/Weiß Silber)  
Prüfnorm: -  
Klassifizierungsschlüssel: -  
Mengeneinheit: Garnitur  
min. Bestellmenge: 1  
Verpackungsmenge: 30



Druckfehler: Irrtümer und Änderungen vorbehalten. Alle Maße nur Circaangaben. Farbabweichungen durch Drucktechnik und bedingt durch Fototechnik möglich.

Hermat-Metallwaren B. Porst GmbH - Frohnbergstraße 23, 92256 Hahnbach - Tel.: +49-9664-9135-0 / Fax -50 - E-mail: info@hermat.de

Weitergabe an Dritte und Vervielfältigung ist untersagt.



## ZT-Drückergarnitur 1048 LADY

### Klassifizierung

Art	beidseitig Drücker
Profiltür	Nein
Werkstoff	Messing
Oberfläche	poliert
Veredelung	verchromt
Richtung	DIN links/rechts
Vierkant	8 mm
Türdicke min. mm	38
Türdicke max. mm	42
Lagerung	Gleitlager
Lager festdrehbar	Nein
Hochhaltefeder	Ja
Handhabe Werkstoff	Porzellan
Handhabe Grundfarbe	weiß
Drückerlänge mm	135
Drückertiefe mm	70
Drücker gekröpft	Nein
Drückerführung flächenbündig	Nein
Schlüssellochung	Profilzylinder
Außenschild/Rosette Stärke mm	12
Rosette Durchmesser mm	52
Befestigung	unsichtbar
Stütznocken	Ja
Knopf gekröpft	Nein
Knopf drehbar	Nein
Eignung nach DIN EN 1634	Nein
Eignung nach EN 179	Nein
lieferantenspezifische Farbe	Glanzchrom/Weiß Silber

### Verwandte Produkte

Nr.	Nummer Berichte
31611	1048/2060.BB-04WS
31614	1048/2060/3215/3213.BAD-04WS
31613	1048/2060/3126.PZW-04WS

Druckfehler: Irrtümer und Änderungen vorbehalten. Alle Maße nur Circaangaben. Farbabweichungen durch Drucktechnik und bedingt durch Fototechnik möglich.

Hermet-Metallwaren B. Porst GmbH - Frohnbergstraße 23, 92256 Hahnbach - Tel.: +49-9664-9135-0 / Fax -50 - E-mail: info@hermat.de

Weitergabe an Dritte und Vervielfältigung ist untersagt.